

1	(1)	50	(2)	101	(3)	12	(4)	75
	(5)	231	(6)	6	(7)	9	(8)	33
	(9)	115	(10)	10 (日)	(11)	100 (mm)	(12)	50 (秒)

2	(1)	30 cm	(2)	22 cm
---	-----	-------	-----	-------

3	(1)	<div style="display: inline-block; text-align: center;"> <span style="border: 1px solid black; border-radius: 50%; padding: 2px;">赤</span>              白         </div> いかっけい い四角形が <b>1</b> こおほい	(2)	<div style="display: inline-block; text-align: center;"> <span style="border: 1px solid black; border-radius: 50%; padding: 2px;">赤</span>              白         </div> いかっけい い四角形が <b>3</b> こおほい
---	-----	---	-----	---

4	(1)	1	(2)	8	(3)	13
---	-----	---	-----	---	-----	----

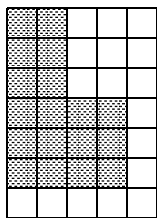
5	(1)	9 日	(2)	13 日	(3)	63 日
---	-----	-----	-----	------	-----	------

はいてん (配点) **1** ; 各 かく てん 5点 × 12     
 ほか 他 ; 各 かく てん 4点 × 10     
 **3** ; 各 かく かんとう 完答

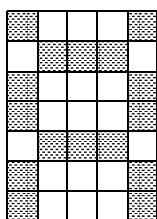
- 1 (5)  $230 - 79 + 80 = 230 + 1 = 231$
- (6)  $13 + 3 = 16$   
 $22$ は $16$ よりも  大きい。  
 は、 $22 - 16 = 6$
- (7)  $14$ は、 を2倍した数よりも4小さい。  
 は、 $14 + 4 = 18$   
 $18 = 9 + 9$ より、 は9。
- (8)  $70 +$    $= 103$   
  $= 103 - 70 = 33$
- (9)   $- 97 = 18 \rightarrow 18 + 97 = 115$
- (10) 1日 = 24時間  
 $240$ 時間は24時間の10倍なので、10日。
- (11)  $1\text{m} = 100\text{cm}$      $100 - 90 = 10$  (cm)  
 $10\text{cm} = 100\text{mm}$
- (12) 1分 = 60秒  
 $3\text{分} - 2\text{分}10\text{秒} = 1\text{分} - 10\text{秒}$   
 $= 60\text{秒} - 10\text{秒} = 50\text{秒}$

- 2 (1)  $1\text{m} = 100\text{cm}$   
 $100 - 6 - 17 - 17 = 60$  (cm)  
 これが長方形の横2つ分。  
 $60 = 30 + 30$ より、長方形の横の長さは30cm。
- (2) 右の図のように分ける。  
 $17 + 17 + \square + \square + \square = 100$  (cm)  
 $100 - 17 - 17 = 66$  (cm) ...  3つ分  $17\text{cm}$   
 $66 = 22 + 22 + 22$ より、長方形の横の長さは22cm。

- 3 (1) 四角形は、全部で35こ。  
 赤い四角形は、数えて18こ。  
 よって白い四角形は、  
 $35 - 18 = 17$  (こ)  
 赤い四角形が、  
 $18 - 17 = 1$  (こ)多い。



- (2) 赤い四角形は、数えて16こ。  
 よって白い四角形は、  
 $35 - 16 = 19$  (こ)  
 白い四角形が、  
 $19 - 16 = 3$  (こ)多い。



- 4 (1)  $ア + ケ = 8$ で、 $エ + ケ = 16$ 。  
 $16 - 8 = 8$ より、エはアより8大きい。  
 よって、 $エ = 9$ ,  $ア = 1$ 。

	オ	カ	キ	ク	ケ
ア					8
イ		6			
ウ			★		
エ					16

- (2) 残る数は234568。  
 オカキクは、7より小さい。  
 ウは、イより大きい。  
 よって、8はウに入る。

	オ	カ	キ	ク	7
1					8
イ		6			
ウ			★		
9					16

- (3) 残る数は23456。  
 $イ + カ = 6$ なので、  
 $2 + 4$ か $4 + 2$ 。  
 カが2だと、オに入る数が  
 ないので、カは4。よって  
 右下の図のようになり、★  
 に入る数は、 $8 + 5 = 13$

	オ	カ	キ	ク	7
1					8
イ		6			
8			★		
9					16

	3	4	5	6	7
1					8
2		6			
8			★		
9					16

- 5 (1) 1月9日、2月8日、3月7日、4月6日、  
 5月5日、6月4日、7月3日、8月2日、  
 9月1日。  
 1月から9月までそれぞれ1日ずつで、9日。
- (2) 1月と11月は1日と11日、2月は2日と22日がある  
 ので、1月と2月と11月は2回ずつ。  
 また、3月から9月までの7か月には、それぞれの  
 月に1回ずつ。  
 $2 + 2 + 2 + 1 + 1 + 1 + 1 + 1 + 1 + 1$   
 $= 13$  (日)
- (3) 10月は、31日全部。2月は、10日と20日  
 の2回。そのほかの10か月には、10日と20  
 日と30日の3回ずつ。  
 $31 + 2 + 3 + 3 + 3 + 3 + 3 + 3 + 3 + 3 + 3 + 3 + 3 + 3 + 3$   
 $= 63$  (日)

(配点)  ; 各5点×12

他 ; 各4点×10

; 各完答